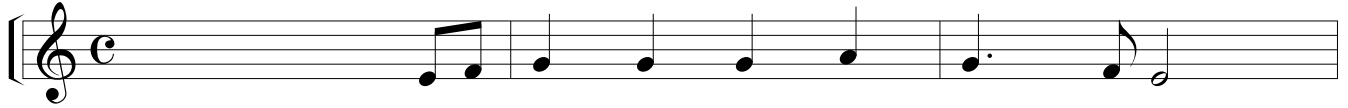
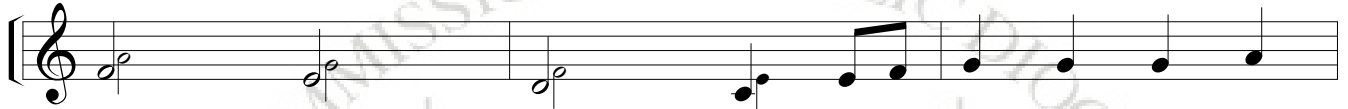


Moderato

Hildesheim



1 萬 福 上 天 至 聖 母 后，
 2 我 們 生 命 歡 欣 之 源，
 3 義 德 之 鏡 基 督 之 母，
 4 吾 樂 之 緣 憂 苦 之 慰，



1 吁！ 瑪 利 亞。 萬 福 至 慈 可
 2 吁！ 瑪 利 亞。 我 們 憂 悶 苦
 3 吁！ 瑪 利 亞。 上 上 智 之 座 寵
 4 吁！ 瑪 利 亞。 上 上 天 之 之 門 諸



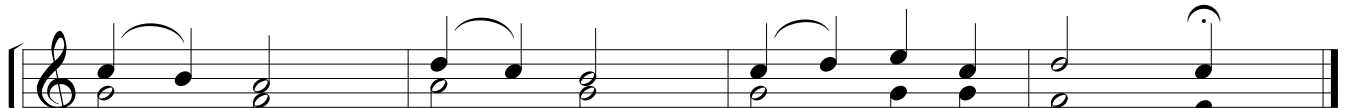
1 愛 之 母， 吁！ 瑪 利 亞。
 2 痛 之 援， 吁！ 瑪 利 亞。
 3 愛 之 母， 吁！ 瑪 利 亞。
 4 聖 之 后， 吁！ 瑪 利 亞。



(重句) 天 主 所 造 眾 天 神， 上 天 下 地



眾 善 人， 大 家 一 起 歌 讚：



萬 福！ 萬 福！ 萬 福 瑪 利 亞！

詞：取材自聖母德敘禱文

曲：1736

整理：蔡詩亞 (July MMV 香港)